

Baugruppe baut:

Ihr Tirolerhaus in Westendorf Haus 3



Ein neues, modernes Haus mit dem Charme des Alten
in sonniger, ruhiger Lage, mit Garten, Balkonen und Carport
235 m² Wohnfläche, direkt am geplanten Golfplatz .



BAUGRUPPE
REINDL KUFSTEIN

Kinkstrasse 10,
A- 6330 Kufstein

Tel: 05372/ 68414
www.baugruppe.at

Ihr Tirolerhaus in Westendorf Haus 3

Ansichten



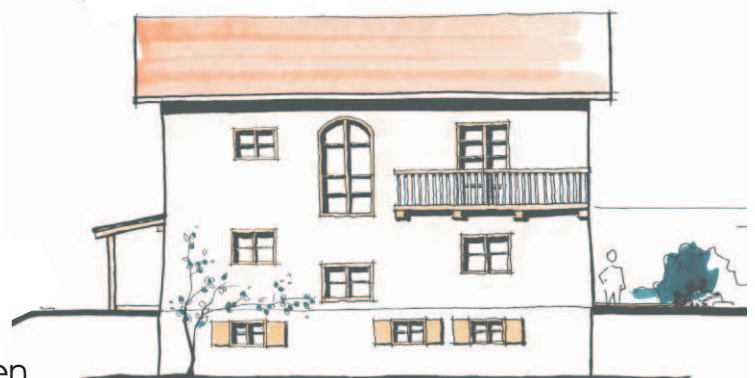
Ansicht Süd



Ansicht Westen



Ansicht Osten



Ansicht Norden



BAUGRUPPE
REINDL KUFSTEIN

Kinkstrasse 10,
A- 6330 Kufstein

Tel: 05372/ 68414
www.baugruppe.at

Ihr Tirolerhaus in Westendorf Haus 3

Grundrisse

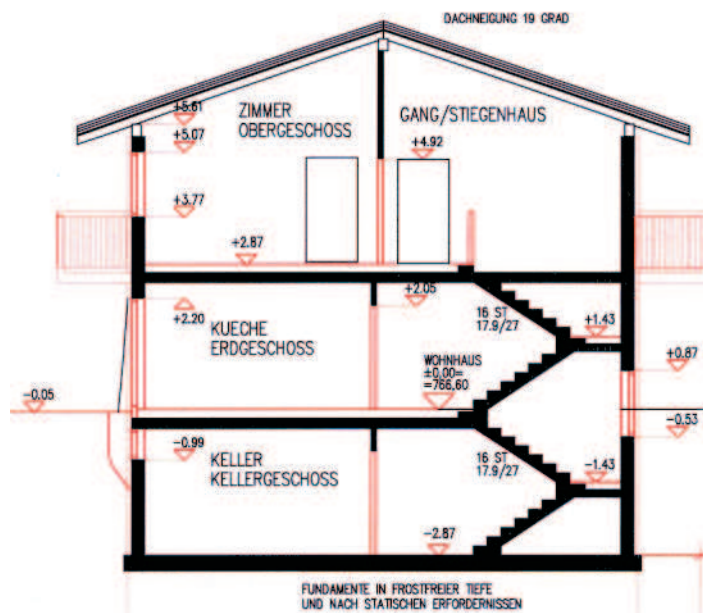
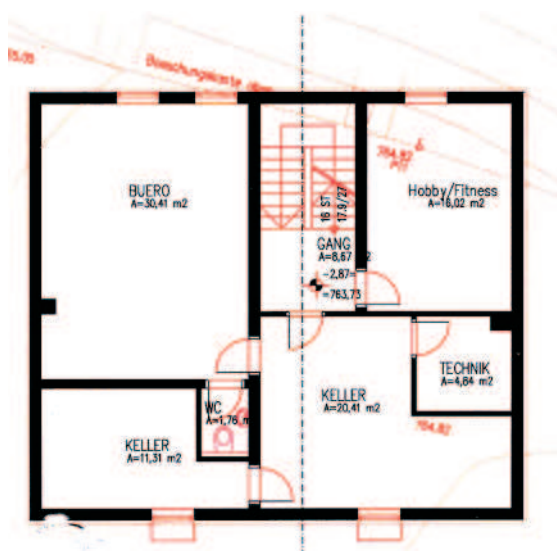
Erdgeschoss



Obergeschoss



Untergeschoss



BAUGRUPPE
REINDL KUFSTEIN

Kinkstrasse 10,
A- 6330 Kufstein

Tel: 05372/ 68414
www.baugruppe.at

Ihr Tirolerhaus in Westendorf Haus 3

Lageplan

Der Ort:

Im Brixental auf dem Weg von Wörgl nach Kitzbühl liegt abseits vom Verkehr auf einem sonnigen Plateau Westendorf in Tirol.
Der Ort ist eine Topadresse für alle Arten von Sommer- und Wintersport und in Zukunft durch den Bau des neuen Golfplatzes auch für Anhänger dieser Sportart.

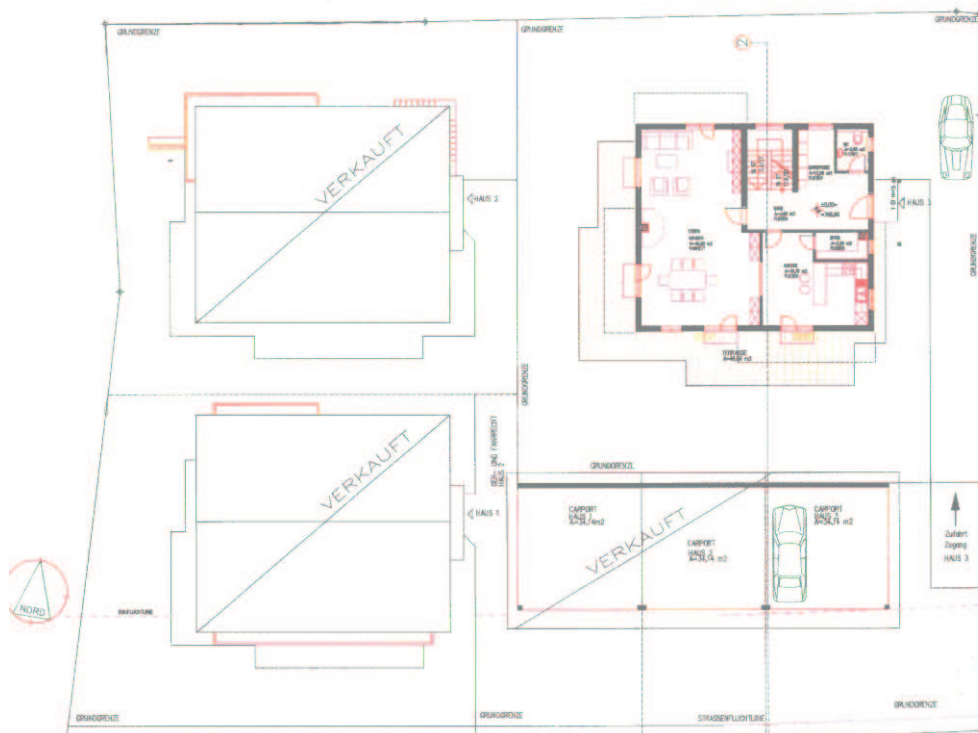


Blick auf den Baugrund

Die Lage des Hauses:

Auf einer sonnigen Bergkuppe am Rande eines Wohngebietes im Ortsteil Ried zu Fuß ca. 500 m vom Ortskern entfernt, in der Nähe des Freibades liegt die kleine neue Siedlung, bestehend aus 3 Einfamilienhäusern.

Lageplan Haus 3



BAUGRUPPE
REINDL KUFSTEIN

Kinkstrasse 10,
A- 6330 Kufstein

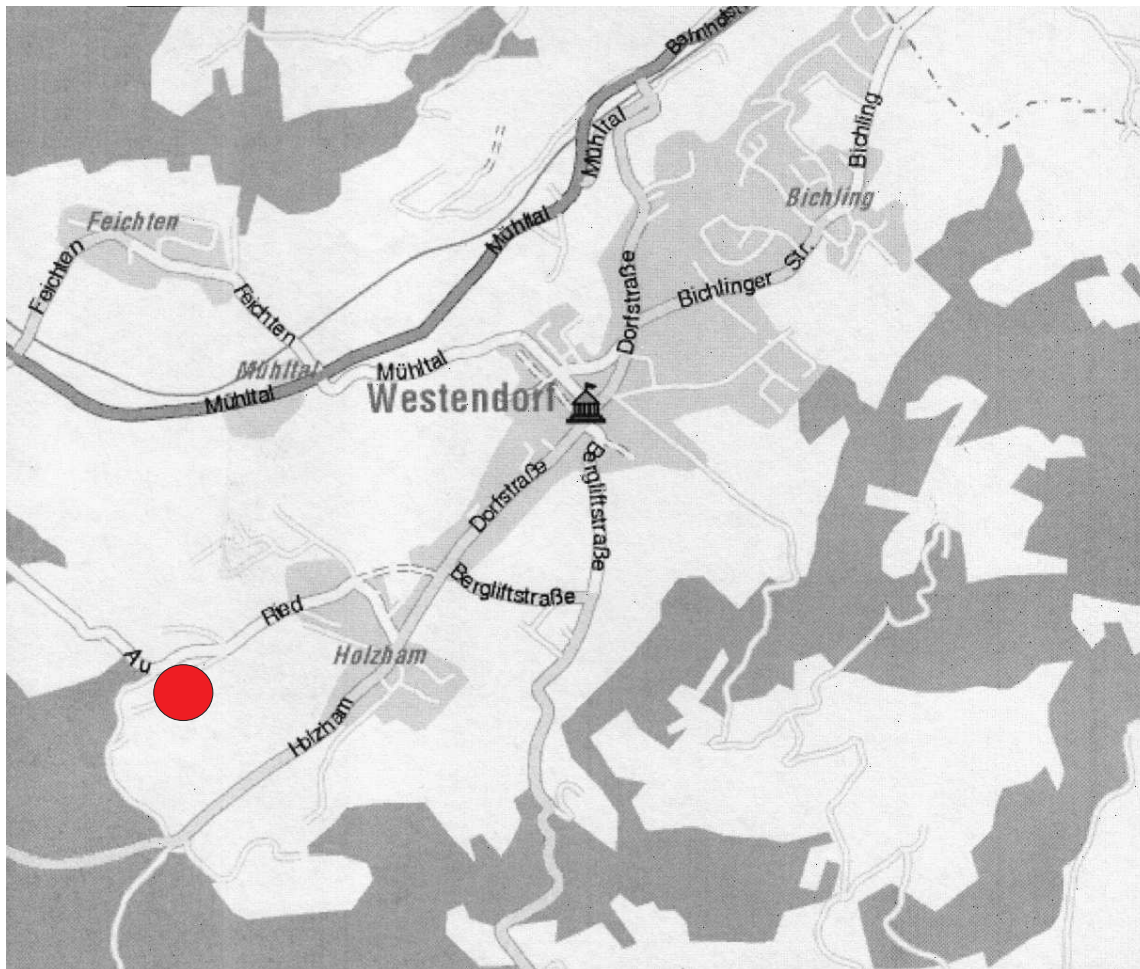
Tel: 05372/ 68414
www.baugruppe.at

Ihr Tirolerhaus in Westendorf Haus 3

Der Ort:

Im Brixental auf dem Weg von Wörgl nach Kitzbühl liegt abseits vom Verkehr auf einem sonnigen Plateau Westendorf in Tirol.

Der Ort ist eine Topadresse für alle Arten von Sommer- und Wintersport und in Zukunft durch den Bau des neuen Golfplatzes auch für Anhänger dieser Sportart.



Umgebungsplan



BAUGRUPPE
REINDL KUFSTEIN

Kinkstrasse 10,
A- 6330 Kufstein

Tel: 05372/ 68414
www.baugruppe.at

